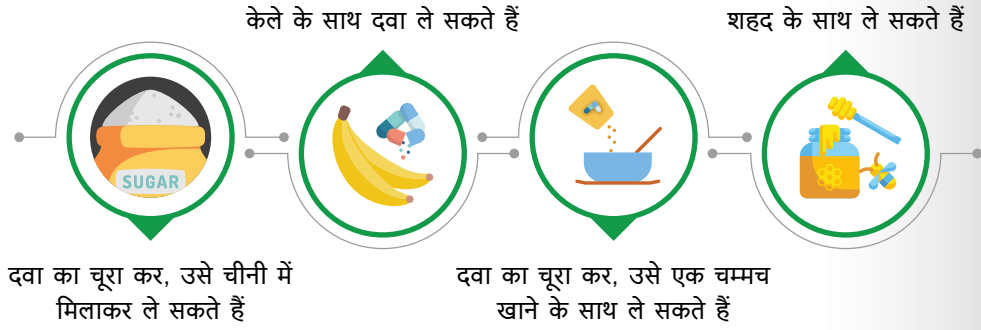
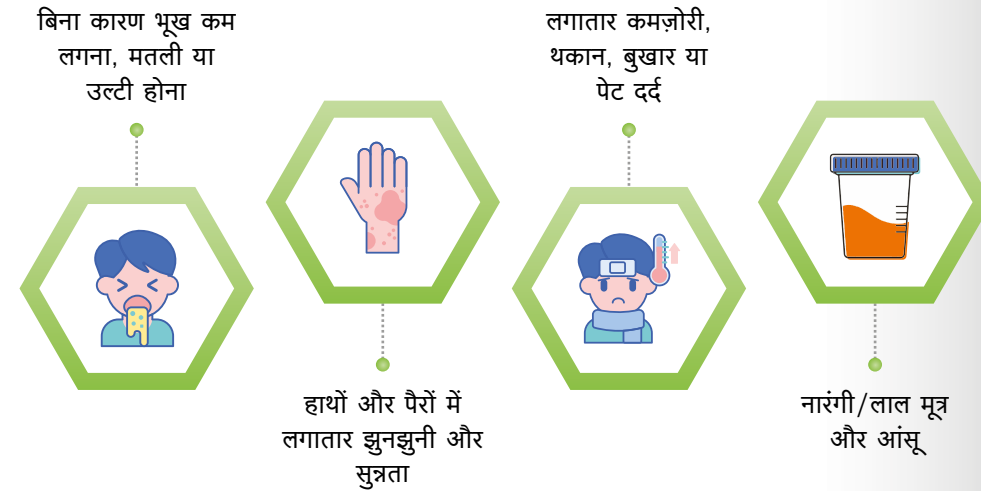


दवा लेने के आसान तरीके



टीबी संक्रमण के इलाज के दौरान कभी-कभी दवा के कारण कुछ असुविधा का अनुभव हो सकता है, जैसे:



इन सारे दुष्प्रभाव का उपचार संभव है इसलिए बिना रूकावट समय पर दवा लेते रहे और दवा का कोर्स पूरा करें

टीबी होने से पहले उसे हराएं

बताई गयी सभी दवाएं लें और इसका कोर्स पूरा करें.

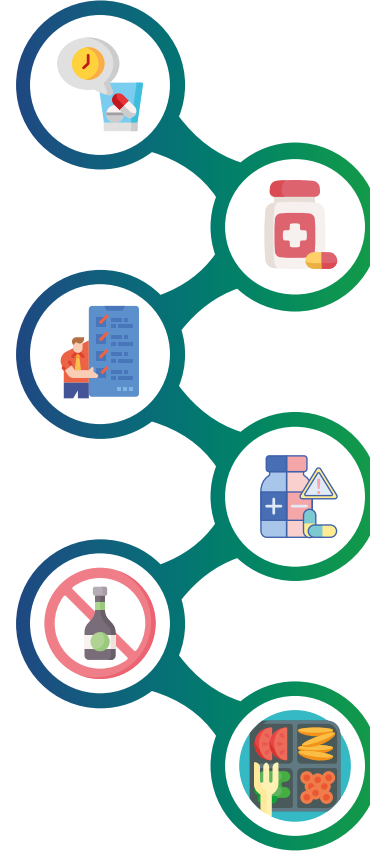
अपनी दवा हर दिन एक ही समय पर लें.

परिवार के किसी सदस्य या मित्र से कहें कि वह आपको हर दिन अपनी दवा लेना याद दिलाए.

नाश्ते या दोपहर के खाने, या फिर दोपहर और रात के खाने के बीच के समय में दवा लें. शराब और तंबाकू से उपचार में परेशानी आ सकती है. इनसे बचें.

प्रोजेक्ट जीत

जीत परियोजना टीबी को जड़ से खत्म करने का संयुक्त प्रयास है. हमारा उद्देश्य है कि हर टीबी मरीज़ को सही जानकारी, जांच, इलाज और सुझाव उनके उपचार की पूरी अवधि तक मिले. जीत के अंतर्गत, अब टीबी मरीज़ों की देखभाल के साथ, उनके परिजनों को भी टीबी रोग से सुरक्षित रखने का प्रयत्न किया जा रहा है. टीबी संक्रमण के विषय में जागरूकता फैला के, और सही समय पर टीबी संक्रमण का इलाज कर, टीबी को होने से पहले ही हराया जा सकता है. जीत परियोजना, सरकार के सहयोग से, देश के कोने कोने में पहुँच कर टीबी और टीबी संक्रमण की जानकारी, जांच और इलाज में लाखों परिवारों की मदद में कार्यरत है.



अपनी दवाओं को ठंडी और सूखी जगह पर संभाल कर रखें. हर गोली को तभी बाहर निकालें जब आप तुरंत उसका सेवन कर रहे हों.

कुछ दुष्प्रभाव हो सकते हैं. अगर हों तो अपने डॉक्टर या नर्स को उनके बारे में बताएं.

हमेशा पौष्टिक आहार खाने की कोशिश करें.



स्वयं और परिवार को टीबी से बचाएँ

प्रोजेक्ट जीत प्रतिनिधि: _____

संपर्क नंबर: _____



Joint Effort for Elimination of Tuberculosis

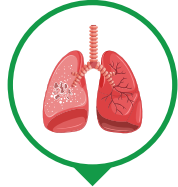
टीबी

टीबी एक संक्रामक रोग है जो पीड़ित रोगी के खांसने या छींकने से फैल सकता है।

अगर सांस के माध्यम से टीबी के जीवाणु आपके शरीर में प्रवेश करते हैं तो



आपका शरीर टीबी के जीवाणुओं को मार देता है ताकि वे आपको अभी या भविष्य में कभी नुकसान न पहुंचा सकें; या



टीबी के जीवाणु आपको बीमार कर सकते हैं या इसे **एक्टिव टीबी** कहते हैं



टीबी के जीवाणु आपके शरीर में प्रवेश करते हैं, लेकिन निष्क्रिय रहते हैं - इसे **टीबी संक्रमण** कहा जाता है।

एक्टिव टीबी

यदि आपके या परिवार के अन्य सदस्य में निम्न लक्षण दिखाई दें



खांसी, बुखार



रात को पसीना आना



बिना कारण वजन घटना, बच्चों का वजन न बढ़ना,



भूख न लगना

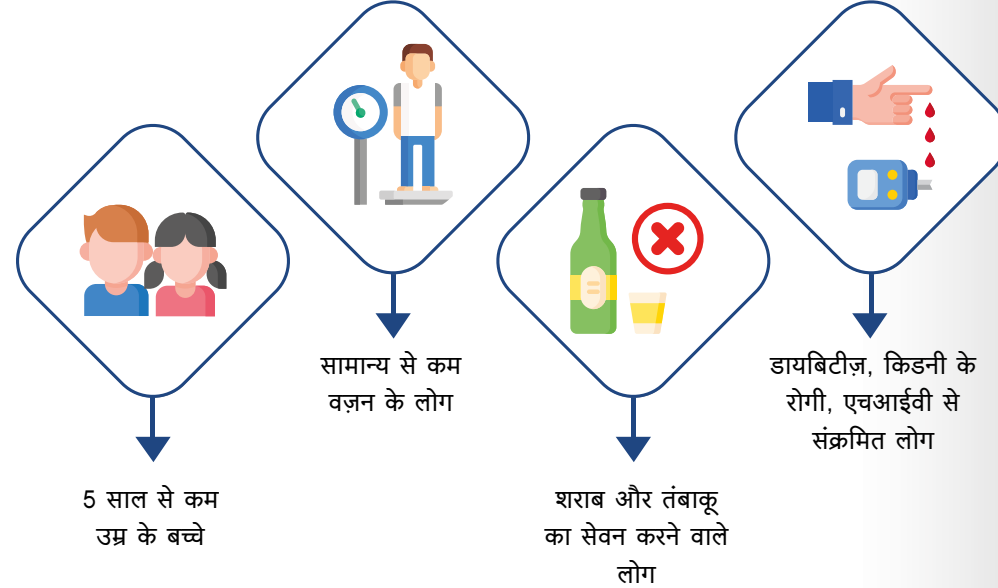
तो तुरंत डॉक्टर की सलाह लें

टीबी संक्रमण

टीबी संक्रमण एक ऐसी अवस्था है जिसमें टीबी के जीवाणु शरीर में रहते तो हैं, लेकिन स्वस्थ शरीर की रोग प्रतिरोधक शक्ति के कारण वो निष्क्रिय रहते हैं। भविष्य में किसी भी कारणवश रोग प्रतिरोधक शक्ति के कमजोर होने पर ये जीवाणु शरीर में सक्रिय हो कर व्यक्ति को बीमार कर सकते हैं।

डरें नहीं। टीबी संक्रमण का इलाज कर, इसे टीबी में बदलने से रोका जा सकता है।

रोग प्रतिरोधक क्षमता कम होने के कारण, निम्नलिखित में टीबी संक्रमण, सक्रिय टीबी में बदल कर व्यक्ति को बीमार करने में ज़्यादा सक्षम होता है:



यदि आप या आपका कोई प्रिय किसी टीबी संक्रमित व्यक्ति के संपर्क में रहा है, तो इससे आपको और उनमें भी टीबी होने का खतरा होता है।

टीबी संक्रमण की जांच

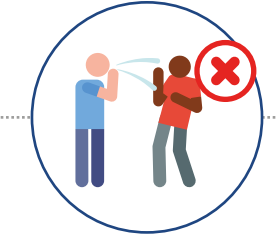
यदि आपको टीबी संक्रमण है



आप बीमार नहीं हैं



आप में टीबी रोग के कोई लक्षण नहीं होंगे



आप दूसरों को टीबी से संक्रमित नहीं कर सकते

लेकिन आपको टीबी होने का खतरा है

डॉक्टर टीबी संक्रमण की जांच खून या त्वचा की जांच से कर सकते हैं।



दवा के कोर्स से टीबी संक्रमण को टीबी रोग में बदलने से रोका जा सकता है।

टीबी संक्रमण का उपचार:



उपचार की अवधि 6 महीने तक

टीबी संक्रमण का इलाज कर अपने और अपने प्रियजनों के भविष्य को टीबी मुक्त करें!